

# CONSEIL EXTRAORDINAIRE DES CONSEILS COMMUNAUTAIRES



*Lundi 28 mars 2011*

## L'INTERCOMMUNALITÉ FUTURE DU DOUBS CENTRAL



# Introduction



- **Contexte**
- **Le Pays missionné par ses adhérents (6 communautés)**
- **Philosophie de travail**
- **2 comités de pilotage**
  - composition
  - travail d'analyse, premiers résultats
- **CDCI**



# Sommaire



## **1. Données géographiques et démographiques**

## **2. Compétences et syndicats**

- a) **Les compétences : concordances et singularités**
- b) **Les syndicats**

## **3. Données financières**

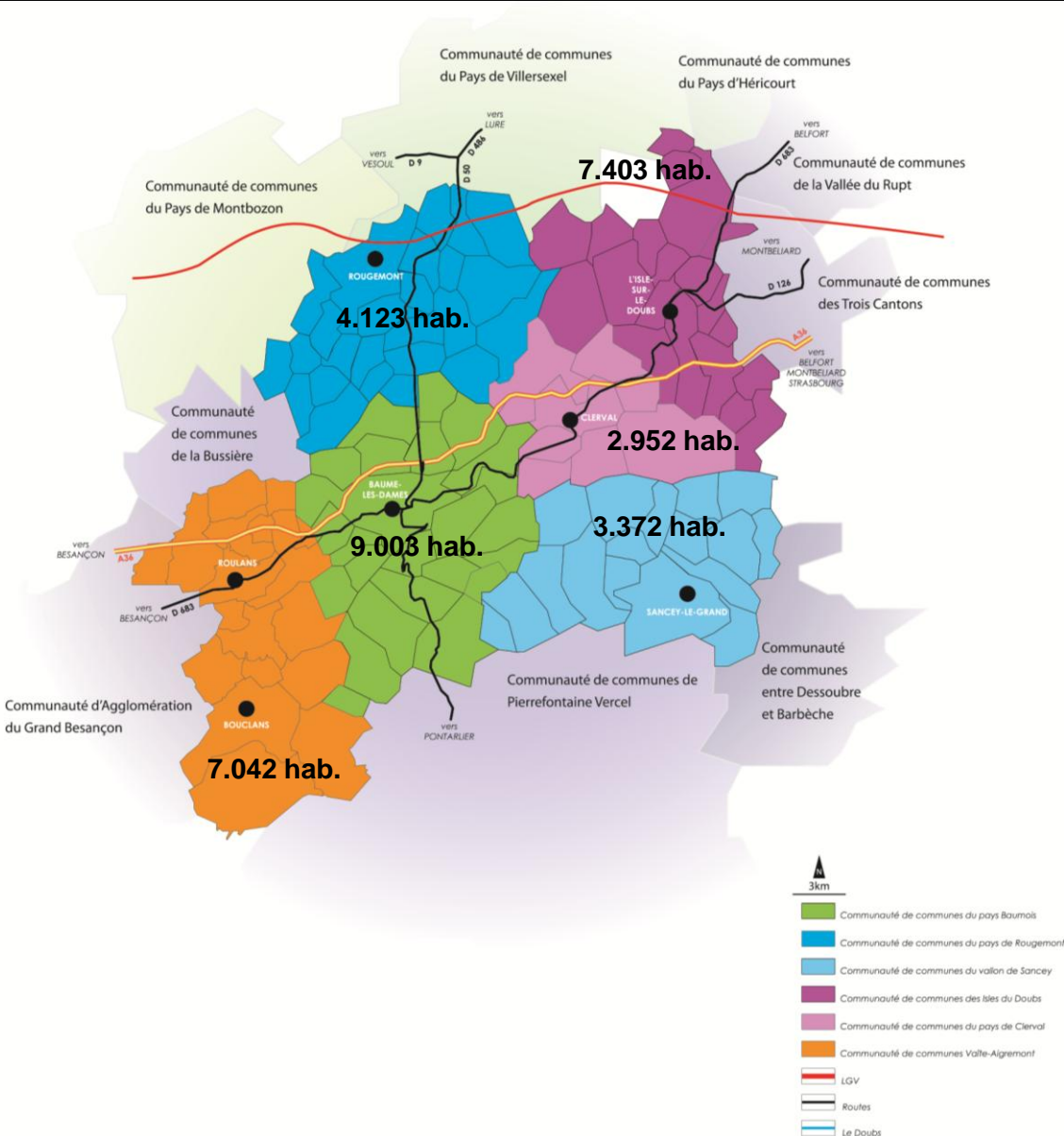
- a) **La fiscalité**
- b) **L'endettement**

## **4. Les charges principales et le personnel**

## **5. Scénarios**



# 1. Données géographiques et démographiques



**6 communautés de communes,  
dont 3 en dessous du seuil  
des 5.000 habitants**

**33.895 habitants**

## 2. Compétences et syndicats



### a) Les compétences: concordances et singularités

*Certaines compétences sont pratiquement communes à toutes les structures :*

**Aménagement de l'espace** : constitution de réserves foncières ; réalisation ou gestion d'opération d'aménagement du territoire ; Schéma de Cohérence Territoriale (SCOT)

**Développement économique** : création, aménagement et gestion de zone d'activités ; réalisation d'équipements immobiliers d'entreprises; action, animation et promotion touristique

**Environnement** : collecte et traitement des OM

**Logement et cadre de vie** : OPAH/PLH; transport à la demande (délégué au Pays) ; création et gestion d'équipement ; création et gestion d'équipements sportifs et socioculturels

**Librement consenties** : activités extrascolaires (CLSH) ; distribution d'électricité publique (SYDED) ; Zone de Développement Eolien

## 2. Compétences et syndicats

Certaines compétences sont **divergentes** entre les structures :

### **Compétence scolaire, périscolaire et extrascolaire et petite-enfance :**

Fonctionnement et investissement du service aux écoles (CCVA) (mobilier/fournitures/gestion personnels) ; Étude sur les Activités périscolaires (CCVS); Relais Assistantes Maternelles (CCPC, CCVA); Camps de vacances enfance-jeunesse (CCPR)

**Economie, emploi et services :** actions en faveur de l'emploi, la formation et le maintien d'activités (CCPB); aide à la recherche d'emploi, action sociale à l'échelle du PDC (CCPR) ; promotion et animation économique dans une ORAC (CCPB /CCPR /CCID) ; développement des services à la personne et aux familles (CCPB) ; valorisation du patrimoine ancien (CCVS/CCVA/CCPC/CCPB); étude et mise en œuvre de réseaux de télécommunication à haut et très haut débit (CCVS /CCVA /CCID/CCPB) ; Construction et gestion d'une maison des services (CCPR)

**Environnement :** Etude, aménagement et mise en valeur d'espaces naturels (CCPR/CCPB /CCVA)

**Tourisme :** Office de Tourisme (CCPB/CCPC/CCPR)

**Et encore :** Secrétariat comptable des communes (sauf CCVA), Convention de gestion avec le SDIS (CCPB), Espace Public Numérique(CCPC et CCVS), Etudes faisabilité projets photovoltaïques et méthanisation (CCPR ), Gestion de la maison forestière, des bâtiments de la gendarmerie et du collège de Sancey-le-Grand (CCVS), Fleurissement des communes (CCPB)...

## 2. Compétences et syndicats



### Rappel juridique :

Il faut savoir que toutes les **compétences obligatoires avant fusion sont exercées par le nouvel EPCI**. Les autres compétences sont conservées par l'EPCI ou restituées aux communes.

C'est un choix du nouveau conseil Communautaire (en attendant, elles continuent d'être exercées dans les anciens périmètres).

Le **nouvel EPCI devra cependant préciser l'intérêt communautaire dans les 2 ans**, ce qui peut entraîner des évolutions par rapport aux compétences exercées par les EPCI avant la fusion.

## 2. Compétences et syndicats

### b) Les syndicats : une certaine complexité

**55 syndicats** recensés sur le territoire, dont :

- 15 ayant compétence scolaire/périscolaire
- 14 ayant une compétence liée à l'énergie (eau, électricité,...)
- 4 liés aux déchets
- 6 liés aux biens culturels
- 4 liés au logement
- 3 liés au tourisme
- 1 lié au secrétariat
- 8 liés à l'aménagement

Parmi ces syndicats, 17 regroupent plusieurs communautés de communes du territoire voire, des communautés de communes extérieures au Pays Doubs Central



## 2. Compétences et syndicats



### **Focus sur la compétence scolaire et périscolaire :**

- Une multitude de syndicats et RPI,
  - 37 écoles primaires et 14 écoles maternelles (publiques)
  - 14 RPI
  - 14 écoles intercommunales
  - 11 syndicats
- Seule la CCVA détient la compétence scolaire

*Il faut pendre en compte que beaucoup de syndicats ont la compétence scolaire et périscolaire (ou extrascolaire)*

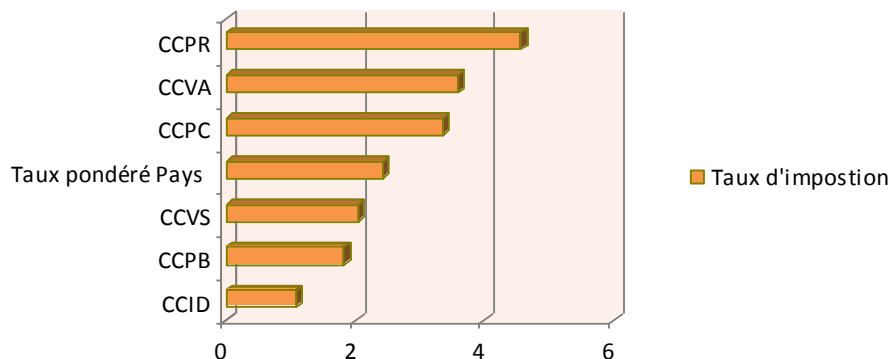


# 3. Données financières

## Taux d'imposition des taxes directes locales

Taxe d'habitation	Taux d'imposition	Bases prévisionnelles	Produit attendu
CCID	<b>1.09</b>	6 121 000	66719
CCPB	<b>1.83</b>	9 480 000	173 484
CCVS	<b>2.04</b>	2 384 000	48 634
Taux pondéré Pays	<b>2.44</b>		
CCPC	<b>3.37</b>	2 009 000	67 703
CCVA	<b>3.61</b>	5 437 000	196 276
CCPR	<b>4.58</b>	3 138 000	143 720
TOTAL		28 569 000	696 536
TAUX PONDERE			<b>2.44</b>

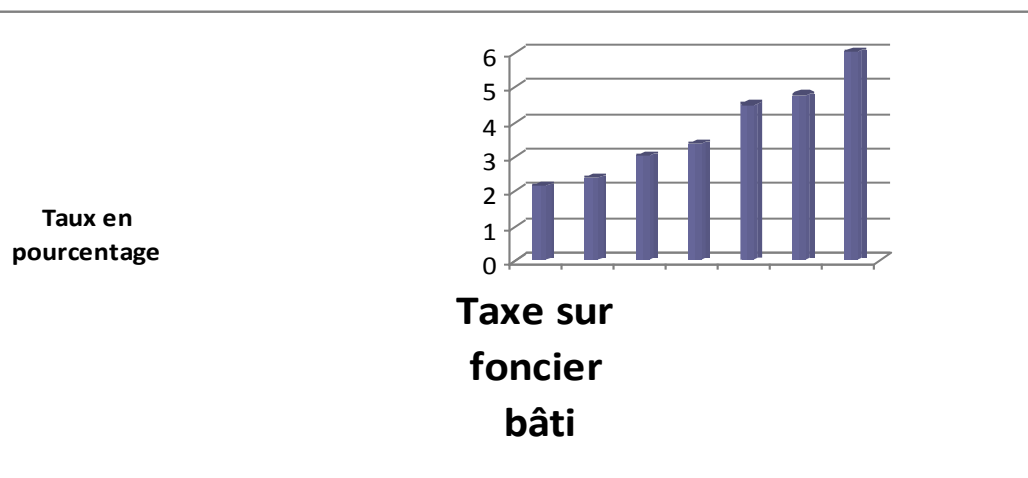
Taxe d'habitation 2010



# 3. Données financières

## Taux d'imposition des taxes directes locales

Taxe sur foncier bâti	Taux d'imposition	Bases prévisionnelles	Produit attendu
CCID	<b>2.14</b>	4 498 000	96257
CCPB	<b>2.36</b>	8 098 000	191 113
CCVS	<b>2.99</b>	1 982 000	59 262
Taux pondéré Pays	<b>3.34</b>		
CCVA	<b>4.48</b>	3 460 000	155 008
CCPC	<b>4.76</b>	3 101 000	147 608
CCPR	<b>6.00</b>	2 161 000	129 660
TOTAL		23 300 000	778 907
Taux pondéré Pays	<b>3.34</b>		

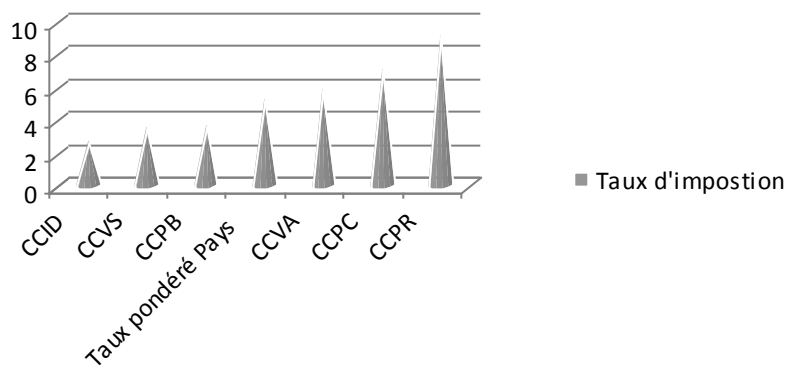


# 3. Données financières

## Taux d'imposition des taxes directes locales

Taxe sur foncier non bâti	Taux d'imposition	Bases prévisionnelles	Produit attendu
CCID	<b>2.65</b>	272 000	7208
CCVS	<b>3.51</b>	477 500	16 760
CCPB	<b>3.61</b>	446 900	16 133
<b>Taux pondéré Pays</b>	<b>5.21</b>		
CCVA	<b>5.80</b>	446 100	25 874
CCPC	<b>7.08</b>	197 900	14 011
CCPR	<b>9.14</b>	402 100	36 752
<b>TOTAL</b>		<b>2 242 500</b>	<b>116 738</b>
<b>TAUX PONDERE</b>	<b>5.21</b>		

### Taxe sur foncier non bâti



# 3. Données financières

## Bases et produits des CC de 2008 à 2010



	Bases 2007	Bases 2008	Bases 2009	Taux 2010	Taux 2009	Taux 2008
<b>CCPR</b>						
Taxe d'habitation	2 788 237	2 889 804	3 050 221	<b>4.58</b>	4.58	4.58
Taxe foncière (bâti)	1 889 449	1 951 974	2 055 995	<b>6.00</b>	6.00	6.00
Taxe foncière (non bâti)	386 287	392 749	398 336	<b>9.14</b>	9.14	9.14
Taxe professionnelle	1 294 912	1 652 582		<b>3.55</b>	3.55	3.55
Taxe professionnelle Zone				<b>10.09</b>	10.09	
<b>CCPB</b>						
Taxe d'habitation	8 462 858	8 828 804	9 197 690	<b>1.83</b>	1.76	1.47
Taxe foncière (bâti)	7 298 605	7 556 542	7 909 478	<b>2.36</b>	2.23	1.89
Taxe foncière (non bâti)	425 247	430 240	435 308	<b>3.61</b>	3.47	2.89
Taxe professionnelle				<b>2.11</b>	2.03	1.69
Taxe professionnelle Zone				<b>11.40</b>	11.40	11.40
<b>CCVA</b>						
Taxe d'habitation	4 765 786	5 054 758	5 272 261	<b>3.61</b>	3.61	
Taxe foncière (bâti)	3 001 947	3 132 188	3 318 976	<b>4.48</b>	4.48	
Taxe foncière (non bâti)	423 736	430 614	438 284	<b>5.80</b>	5.80	
Taxe professionnelle	3 899 707	4 123 325		<b>3.22</b>	3.22	
Taxe professionnelle Zone						

# 3. Données financières

## Bases et produits des CC de 2008 à 2010

	Bases 2007	Bases 2008	Bases 2009	Taux 2010	Taux 2009	Taux 2008
<b>CCPC</b>						
Taxe d'habitation				<b>3.37</b>	8.05	
Taxe foncière (bâti)				<b>4.76</b>	11.37	
Taxe foncière (non bâti)				<b>7.08</b>	16.9	
Taxe professionnelle					8.94	
Taxe professionnelle Zone	CCPC n'existe pas					
<b>CCVS</b>						
Taxe d'habitation	2 126 148	2 240 025	2 323 675	<b>2.04</b>	2.04	2.04
Taxe foncière (bâti)	1 699 709	1 785 558	1 944 515	<b>2.99</b>	2.99	2.99
Taxe foncière (non bâti)	464 680	472 110	479 494	<b>3.51</b>	3.51	3.51
Taxe professionnelle	2 527 247	2 529 337			2.06	2.06
<b>CCID</b>						
Taxe d'habitation	5 468 277	5 748 876	5 948 852	<b>1.09</b>	1.09	1.09
Taxe foncière (bâti)	3 955 196	4 175 428	4 359 514	<b>2.14</b>	2.14	2.14
Taxe foncière (non bâti)	261 530	266 272	270 070	<b>2.65</b>	2.65	2.65
Taxe professionnelle	5 147 763			<b>2.22</b>	2.22	2.22
Taxe professionnelle Zone				<b>10</b>	10	



# 3. Données financières

## Bases et produits des CC de 2008 à 2010

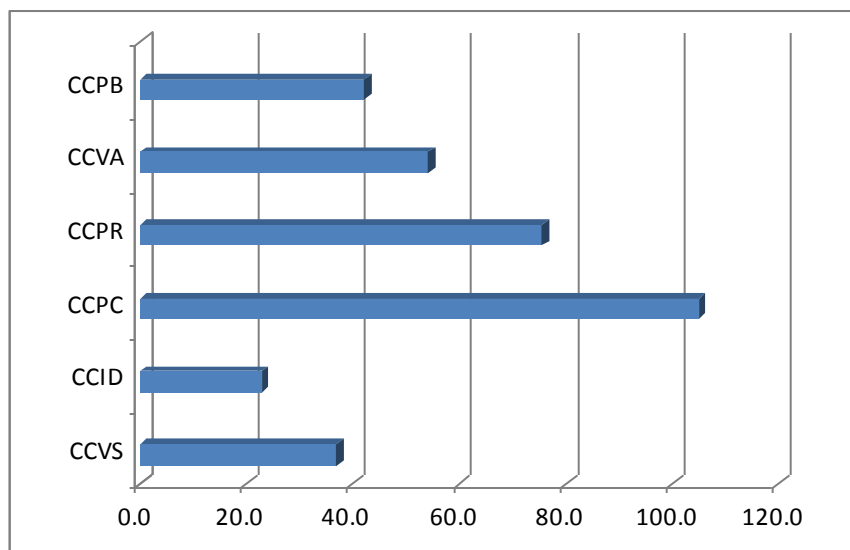
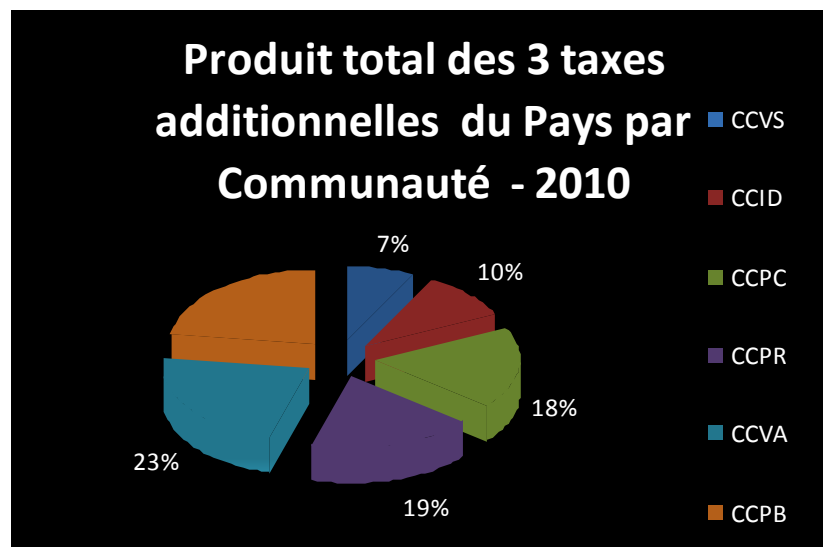


Communauté de communes	Produit des taxes additionnelles (à taux constant)
CCVS	124 656
CCID	170 184
CCPC	305 000
CCPR	310 132
CCVA	377 158
CCPB	380 730
<b>TOTALITE PRODUIT DES C.C.</b>	<b>1 667 860</b>

Produit des taxes additionnelles* par habitant (en euros/hab.)	
CCVS	37.0
CCID	22.9
CCPC	105.2
CCPR	75.8
CCVA	54.3
CCPB	42.3
Moyenne	49.5

# 3. Données financières

## Bases et produits des CC de 2008 à 2010





# 3. Données financières

## Produits fiscaux prévisionnels



CC	CCVS			CCPC			CCID		
	Taux	Bases	Produit	Taux	Bases	Produit	Taux	Bases	Produit
TH	2.04	2 384 000	48 634	3.37	2 009 000	67 703	1.09	6 121 000	66719
TFB	2.99	1 982 000	59 262	4.76	3 101 000	147 608	2.14	4 498 000	96257
TFNB	3.51	477 500	16 760	7.08	197 900	14 011	2.65	272 000	7208
CR Hors zone	2.06		74 963	8.94		75 534	2.22		124 453
CR Zone									10
Alloc. - prélèvements			-4468						3482
Produit	<b>195 151</b>					<b>304 856</b>	<b>325119</b>		

CC	CCPR			CCVA			CCPB		
	Taux	Bases	Produit	Taux	Bases	Produit	Taux	Bases	Produit
TH	4.58	3 138 000	143 720	3.61	5 437 000	196 276	1.83	9 480 000	173 484
TFB	6.00	2 161 000	129 660	4.48	3 460 000	155 008	2.36	8 098 000	191 113
TFNB	9.14	402 100	36 752	5.8	446 100	25 874	3.61	446 900	16 133
CR Hors zone	3.55		68 018	3.22		191 171	2.11		295 418
CR Zone									11.4
Alloc. - prélèvements			7 031			-22511			-34777
Produit	<b>385 181</b>			<b>545 818</b>			<b>802 909</b>		

# 4. Charges principales et personnel

## Etat d'endettement des Communautés de Communes



	<b>Etat d'endettement de la collectivité</b>
<b>CCVA</b>	Capital restant dû au 31 décembre 2010 : 130 730 € Annuités d'emprunts : 16 560 € Recettes de fonctionnement 2010 : 1 249 938,43 € Taux d'endettement : 1,3 %
<b>CCPR</b>	Capital restant dû au 31 décembre 2010 : 381 312,42 € Annuités d'emprunts : 44 942,67 € Recettes de fonctionnement 2010 : 761079,28 € Taux d'endettement : 5,91 %
<b>CCPB</b>	dette d'origine: 1 278 500 € dette au 01/01/2011: 1 051 441,30 € Annuité: 110 076,54 € dont Intérêts: 33 770,07€ dont Capital: 76 306,47 € Recettes de fonctionnement: 1 851 613,49 € taux d'endettement: 5,9 %
<b>CCVS</b>	Capital restant dû au 31 décembre 2010 : 280 505 € Annuités d'emprunts : 66 745,65 € Recettes de fonctionnement 2010 : 681 807 € Taux d'endettement : 10 %
<b>CCID</b>	Capital restant dû au 31 décembre 2010 : 299 896 € Annuités d'emprunts : 79 334 € Recettes de fonctionnement 2010 : 1 172 679 € Taux d'endettement : 6,77 %
<b>CCPC</b>	pas d'emprunt
<b>SICTOM des 3 Com 25</b>	pas d'emprunt recettes de fonctionnement: 1 100 848,99 €

# 4. Charges principales et personnel



Périmètre	Charges de personnel (inscrites au chapitre 012)		Nombre de salariés de la Collectivité			
	montant voté en 2010	montant réalisé en 2010	titulaires		contractuels	
			nombre de titulaires	ETP	nombre de contractuels	ETP
CCVA	<b>692 236 €</b>	<b>671 298,44 €</b>	29	<b>19</b>	11	<b>4</b>
CCPR	<b>366 807 €</b>	<b>360 413,95 €</b>	12	<b>9,87</b>	1	<b>0,66</b>
CCPB	<b>419 430 €</b>	<b>418 884,40 €</b>	10 1 A et 9 C	<b>10</b>	6 à 8	<b>7</b>
CCVS	<b>154 330 €</b>	<b>145 647,48 €</b>	8	<b>3,06</b>	2	<b>1,23</b>
CCID	<b>316 855 €</b>	<b>316 854,20 €</b>	10	<b>9,5</b>	2	<b>1,5</b>
CCPC	budget principal : <b>165 129 €</b> budget annexe : <b>28 104 €</b>	budget principal : <b>164 912,92 €</b> budget annexe : <b>26 804,36€</b>	6	<b>4,6</b>	1	<b>1</b>
SICTOM des 3 Com 25	<b>278 990 €</b>	<b>265 462,74 €</b>	8 (cat C) et 2 mises à dispo	<b>7</b>	1 emploi accessoire cat A (directeur)	<b>8/35</b>

# 4. Scénarios



**Dernier travail : l'identification de territoires de solidarité plus étendus qu'actuellement :**

## **5 scénarios fictifs**

- 1. Le statut-quo**
- 2. Un EPCI à l'échelle Pays**
- 3. Des fusions d'EPCI par paires**
- 4. Des rapprochements vers l'extérieur**
- 5. Un intégration par compétences**

## **Eléments pour réaliser les scénarios:**

- Quels sont les territoires vécus (bassin de vie, zone d'emploi,...) ?
- Quelle échelle de mutualisation ?
- Qui coopère avec qui actuellement (syndicats,...) ?
- Qui pourrait coopérer avec qui et résoudre telle problématique territoriale ?
- Quel projet politique ?
- ...



# SCÉNARIO 1

## « Statu quo »



- **Périmètre inchangés**
- **Position de l'Etat et de la CDCI ?**
  - CCPC, CCPR voire CCVS

# SCÉNARIO 2

## « Périmètre Pays »



- **Mutualisation et efficience accrue**
- **Taille importante, CC de poids entre agglos**
- **Perte de proximité ? règles de décentralisation ?**
- **Organisation ? Compétences plus restreintes ?**
- **Transfert aux communes, Syndicats ?**



# SCÉNARIO 3

## « Les paires »



- **4 CC sur le Pays**
- **Rapprochement cantonal à Clerval**
- **Périmètres plus « conformes » aux exigences de l'Etat**
- **Peu de modifications de compétences**
- **CCPR ?**

# SCÉNARIO 4

## « vers l'extérieur »



- **Une orientation qui tourne les CC vers l'extérieur du Doubs central :**
  - 3 cantons, La Bussière, Dessoubre et Barbèche
- **Des périmètres plus importants**
- **Influence collective moins importante face aux agglos**
- **Avenir du Pays ? du TADOU ?**



# SCÉNARIO 5

## « SICTOM »



- **Un scénario autour de la compétence OM**
- **Quelles autres compétences ?**
- **Réponse « technique » aux exigences de l'Etat**
- **Déséquilibre territorial au sein du Pays**

MERCI DE VOTRE ATTENTION

Doubs central :  
03.81.84.42.48

[www.doubscentral.org](http://www.doubscentral.org)

